



Relais

## Newsletter du

# R P E

de la Communauté de  
communes  
Saint-Méen-Montauban

petite

Enfance

## Zoom sur...

### La durée hebdomadaire de travail pour les assistant(e)s mater- nel(le)s

Suite aux nombreuses interrogations que vous nous avez remontées concernant la durée légale hebdomadaire de travail, le RPE a questionné Mr HOUEE, responsable de la mission agrément de Bain de Bretagne sur le sujet. Voici sa réponse :

« Concernant les 48heures hebdomadaires (moyenne lissée sur 4 mois), cette durée s'apprécie par employeur et non tous employeurs confondus : art L 423-22 alinéa 2 du CASF »

## Suivez-nous !

Suivez les actualités du  
RPE sur :

[www.stmeen-montauban.fr](http://www.stmeen-montauban.fr)  
(rubrique « Naître & Grandir »  
puis « Petite Enfance »)

Communauté de communes  
Saint-Méen Montauban

## Agenda

### SEMAINE NATIONALE DE LA PETITE ENFANCE DU 16 AU 23 MARS "VIENS JE T'EMMENE"

- **Atelier sensoriel (inspiration Snoezelen)\***  
Lundi 18/03 à 9h30, 10h15 et 11h, mardi 19 mars à 16h, 16h45, 17h30 et 18h15 à Saint-Méen-le-Grand (crèche)
- **Diffusion du documentaire "Tous dehors":**  
Jeudi 21/03 au cinéma le Celtic à St Méen à 20h30, 4€ la séance.  
La séance sera suivie d'un temps d'échanges en présence de Anne JOCHUM, la réalisatrice.  
*Découvrez la bande annonce : <https://bit.ly/tousdehorsfilm> ou flashez ce QR Code*
- **Atelier "viens je t'emmène, laissons-nous guider par les enfants\*\*:**  
À 10h, lundi 18/03 à Irodouër (salle du complexe sportif Goulvent/ couleur jaune), mardi 19/03 à La Chapelle-du-Lou-du-Lac (salle de la mairie / couleur rouge), jeudi 21/03 à Médréac (salle du presbytère / couleur bleue), à Boisgervilly (salle des sports / couleur violet), et vendredi 22/03 à Montauban-de-Bretagne (salle Fantine au centre Victor Hugo / couleur vert)  
*Consigne : chaque participant devra apporter un objet de la couleur indiquée*



**Soirée-atelier « les pleurs du nourrisson »\*\*:** animés par les médecins de la PMI  
Mercredi 10/04 de 19h à 21h à la crèche de Montauban-de-Bretagne (pour les parents et assistantes maternelles).

**Atelier motricité\*\* :** avec l'Office des Sports St Méen Montauban  
Mercredi 6/03 à Boisgervilly : 9h30 et 10h30, lundi 25/03 à St M'Hervon : 9h30 et 10h30, mardi 23/04 à Médréac : 9h30 et 10h30.

**Atelier Arts Plastiques Enfants\* :** animés par Séverine ROBERT, plasticienne.  
Lundi 25/03 à Quéduillac à 9h30 « la moufle » et 10h30 « le bonnet », mercredi 03/04 à Saint-Méen-le-Grand « le printemps » à 9h30 et 10h30.

**Atelier Arts Plastiques Assistant Maternel\* :** animé par Séverine ROBERT, plasticienne.  
Mardi 26/03 à 19h à Saint-Méen-le-Grand (crèche).

**Échanges de pratiques Assistantes Maternelles\*\* :**  
Animés par Séverine DAOUDAL psychomotricienne.  
De 10h à 11h30 : lundi 8/04 à Boisgervilly, jeudi 11/04 à Irodouër, vendredi 12/04 à La Chapelle-du-Lou-du-Lac, lundi 15/04 à Montauban et Mardi 16/04 à Médréac.

**Atelier médiation animale\*\*:** animé par Edeline, médiatrice animale.  
Les vendredis 15 et 29/03 à 10h et 10h45 dans les locaux de l'ALSH de Boisgervilly.

\* Inscription au 02 23 43 26 86 / [rpe.stmeen@familles rurales.org](mailto:rpe.stmeen@familles rurales.org)

\*\* Inscription au 02 99 61 74 18

# Le rôle et la place du professionnel dans le jeu de l'enfant

### Qu'est-ce que le jeu libre ?

Le jeu libre survient lorsqu'un enfant investit par lui-même ce qui est mis à sa disposition. L'enfant joue à ce qu'il veut, de la façon dont il veut et durant le temps qu'il le souhaite. Avec le jeu libre, l'intervention de l'adulte est limitée.

### Comment mettre en place un environnement adapté ?

Pour que le jeu libre puisse avoir lieu sans difficulté, il faut que la zone de jeu de l'enfant soit adaptée.

Prenez le temps de choisir le matériel, les jeux et les jouets adaptés à l'âge, à l'intérêt et aux compétences de l'enfant. Les différents jouets doivent être disposés pour que les enfants puissent y accéder facilement, sans avoir à demander à l'adulte de les lui attraper.

S'il y a trop de jouets, l'enfant va tous vouloir les tester, et va rapidement passer de l'un à l'autre sans se fixer. Il aura tendance à se lasser rapidement. Il est donc préférable de favoriser un nombre restreint de jouets et d'effectuer une rotation. Un jouet délaissé par l'enfant, lorsqu'il est retiré de sa vue pendant quelques jours, retrouve tout de son intérêt !

### Quelle place pour vous adulte ?

Limiter vos interventions pour que l'enfant reste maître de son jeu.

Être attentif à ce qu'il fait, c'est à dire être soi-même « posé » auprès des enfants, être là, calme et attentif auprès d'eux.

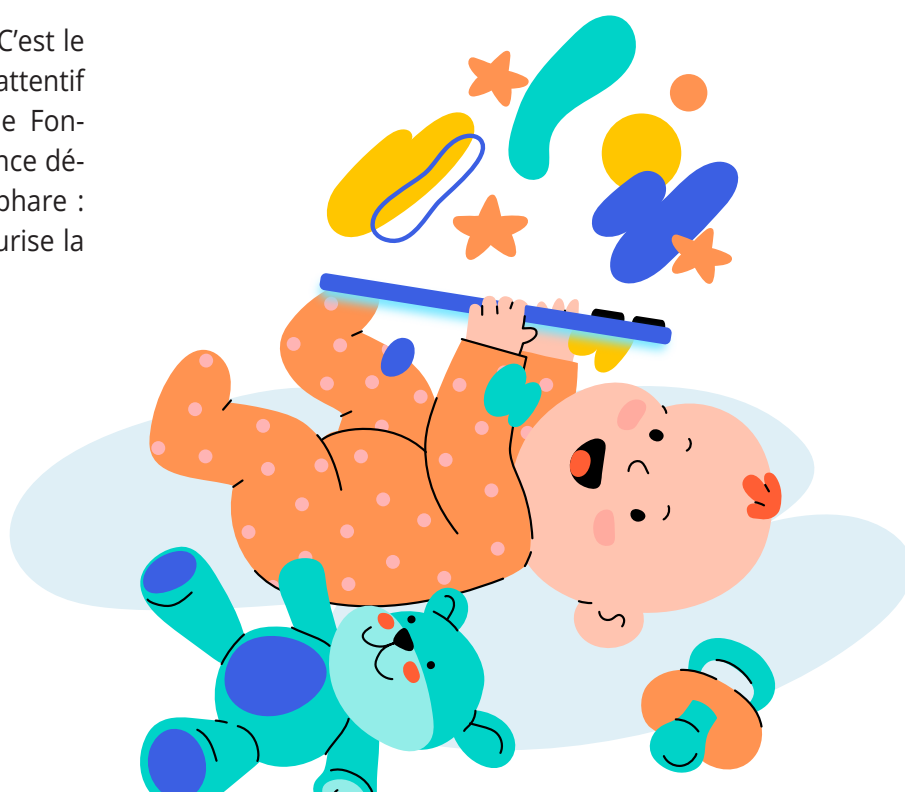
« Aide-moi à faire seul » disait Maria Montessori. C'est le principe même du jeu libre : il faut un adulte attentif aux enfants sans qu'il intervienne. Anne-Marie Fontaine, psychologue et formatrice en petite enfance développe un concept très pertinent de l'adulte phare : l'adulte, par son positionnement, éclaire et sécurise la zone où les jeunes enfants élaborent leur jeu.



*Un exemple :*

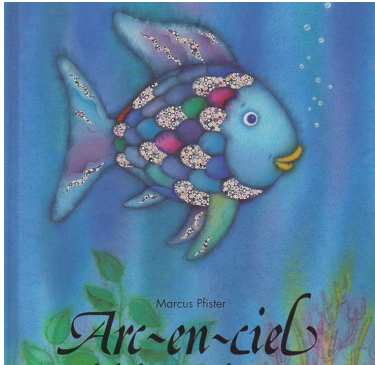
*Un espace dînette, une petite table où vous aurez disposé quelques tasses. L'idée : laisser enfant décider de ce qu'il veut faire même s'il fait de la soupe dans des tasses ! Et ne pas lui dire « alors tu m'offres le thé ? »*

*L'adulte répond à l'enfant s'il le sollicite, il reste disponible. Prendre le temps de regarder un enfant jouer, c'est important.*



## En pratique

### Le poisson d'avril



Le coup de coeur des animatrices

#### Comptine Petit Poisson

*Petit poisson, petit poisson, nage nage, nage nage x2  
gloups, gloups, gloups  
oh non, il a été mangé par...*  
*Belle pieuvre, belle pieuvre, nage, nage, nage nage x2  
gloups, gloups, gloups  
oh non, elle a été mangée par...*  
*Gros requin, gros requin, nage nage, nage nage x2  
gloups, gloups, gloups  
oh non, il a été mangé par*  
*Grosse baleine, grosse baleine, nage nage, nage nage x2  
gloups, gloups, gloups  
oh non, elle a mangé tous les petits poissons  
J'ai mal au ventre, j'ai trop mangé*

## Idée activité

### Réaliser un poisson Arc-en-Ciel

Prenez une feuille de papier puis découpez-la en forme de poisson. Les écailles de toutes les couleurs sont faites avec des gommettes et les écailles brillantes avec du papier aluminium. Le tour est joué !



#### Relais de la Petite Enfance de la Communauté de communes Saint-Méen Montauban

**ANTENNE MONTAUBAN-DE-BRETAGNE**  
Maison de la Petite Enfance – Montauban-de-Bretagne  
1 Rue Jean-Zay  
Maison de la Petite Enfance – Irodouër  
1 Chemin des écoles  
02 99 61 74 14  
rpe@stmeen-montauban.fr

**ANTENNE SAINT-MÉEN-LE-GRAND**  
Association Familles Rurales  
Maison de la Petite Enfance  
1 Rue Ernestine-Lorand  
02 23 43 26 86 ou 06 44 71 09 44  
rpe.stmeen@famillesrurales.org

#### Les partenaires

