

**SEPT. À DÉC. 2020**

**LES ATELIERS TABLETTES  
À LA BIBLIOTHÈQUE**

**Retrouvez le planning des ateliers proposés aux personnes âgées de 65 et +, par les bibliothèques municipales**

**ATELIERS NUMERIQUES**

[www.stmeen-montauban.fr](http://www.stmeen-montauban.fr)





## Bienvenue et révisions diverses

Les retrouvailles ou le plaisir de faire connaissance autour des tablettes numériques. De l'initiation, des révisions et un grand plaisir d'être ensemble !

Où ?	Quand ?	Horaire
Landujan	3 septembre	14h
Irodouër	11 septembre	14h
Saint-Pern	18 septembre	15h
Médréac	25 septembre	10h
Saint-Onen-la-Chapelle	1 <sup>er</sup> octobre	15h
Saint-Méen-le-Grand	12 octobre	10h
Quédillac	17 octobre	9h30

## De bonnes nouvelles à se donner et à partager !

Se familiariser avec les applications pour communiquer avec ses proches sous forme de messages, photos et vidéos (WhatsApp, Hangout, Skype, Messenger, Zoom...)

Où ?	Quand ?	Horaire
Saint-Onen-la-Chapelle	10 septembre	15h
Saint-Méen-le-Grand	14 septembre	10h
Quédillac	19 septembre	9h30
Landujan	3 décembre	14h
Irodouër	11 décembre	14h
Saint-Pern	18 décembre	15h

## Clic, clac, c'est dans la boîte !

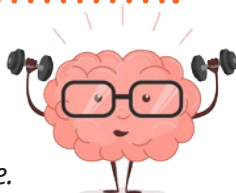
Savoir prendre des photos, les modifier, les partager et jouer avec.



Où ?	Quand ?	Horaire
Boisgervilly	18 septembre	14h30

Découverte d'applications pour nous aider à mieux consommer.

Où ?	Quand ?	Horaire
Landujan	1 <sup>er</sup> octobre	14h
Irodouër	9 octobre	14h
Saint-Pern	16 octobre	15h
Médréac	23 octobre	10h



## Atelier mémoire

Découverte d'applications ludiques pour entraîner sa mémoire.

Où ?	Quand ?	Horaire
Saint-Onen-la-Chapelle	5 novembre	15h
Saint-Méen-le-Grand	9 novembre	10h
Quédillac	14 novembre	9h30
Montauban-de-Bretagne	24 novembre	14h



## Qu'est-ce qu'on mange ?

En panne d'inspiration ? Voici des applications culinaires pour copier les grands chefs ou accommoder les restes du frigo en de bons petits plats !

Où ?	Quand ?	Horaire
Médréac	6 novembre	10h
Landujan	12 novembre	14h
Irodouër	20 novembre	14h
Saint-Pern	27 novembre	15h
Saint-Onen-la-Chapelle	3 décembre	15h
Saint-Méen-le-Grand	7 décembre	10h
Quédillac	12 décembre	9h30
Montauban-de-Bretagne	15 décembre	14h

Destinés aux personnes âgées de 65 ans et +, les ateliers tablettes sont ouverts à tous les habitants du territoire de la communauté de communes.

Gratuit, sur inscription auprès de la bibliothèque organisatrice.

## CONTACTS

- **Boisgervilly** : 02 99 61 76 64 / bibliotheque.boisgervilly@wanadoo.fr
- **Irodouër** : 02 99 39 88 14 / bibliotheque@mairie-irodouer.fr
- **Landujan** : 09 67 04 68 78 / biblandujan@gmail.com
- **Médréac** : 09 62 63 18 45 / bibliotheque.medreac@orange.fr
- **Montauban-de-Bretagne** : 02 99 06 26 18 / mediatheque@ville-montaubandebretagne.fr
- **Muël** : 02 99 07 52 27 / apc.muel@orange.fr
- **Quédillac** : 02 99 06 22 53 / espaceculturel@quedillac.fr
- **Saint-Méen-le-Grand** : 02 99 09 40 43 / bibliotheque@ville-st-meen-le-grand.fr
- **Saint-Onen-la-Chapelle** : 02 23 43 11 50 / cyberonen@gmail.com
- **Saint-Pern** : 02 99 66 72 48 / comunedestpern@wanadoo.fr

.....

### Communauté de communes Saint-Méen Montauban

46, rue de Saint-Malo - BP 26042 - 35360 Montauban-de-Bretagne

Tél. 02 99 06 54 92 • Email : accueil@stmeen-montauban.fr

[www.stmeen-montauban.fr](http://www.stmeen-montauban.fr)

